

令和8年度

福祉と医療の 連携を考える会

2026

6/20 SAT

9:00 - 14:30



ZOOM
同時開催



販売会
同時開催

会場

令和健康科学大学

2号館 メインホール

〒811-0213 福岡市東区和白丘2丁目1番12号
TEL 092-607-6701 FAX 092-607-6740



<https://www.rhs-u.ac.jp/>

参加申込締切

6/5 まで

参加
無料

■主催

社会福祉法人あきの会
〒812-0044 福岡県福岡市博多区千代1-15-10
TEL 092-651-7325 FAX 092-686-3880

特定非営利活動法人ゆとり

〒843-0024 佐賀県武雄市武雄町大字富岡11083-1
TEL 0954-26-8106 FAX 0954-26-8120

NPO法人列島会

〒802-0026 福岡県北九州市小倉北区大倉1-7-25
TEL 093-512-5777 FAX 093-512-5770

■共催

令和健康科学大学

■後援

福岡市

■協力機関

福岡和白病院

■お問い合わせ

社会福祉法人 あきの会 虹の家 牛尾

TEL 092-651-7325 FAX 092-651-2420

E-MAIL syurou@akinokai.jp



参加お申し込み
フォームはこちら

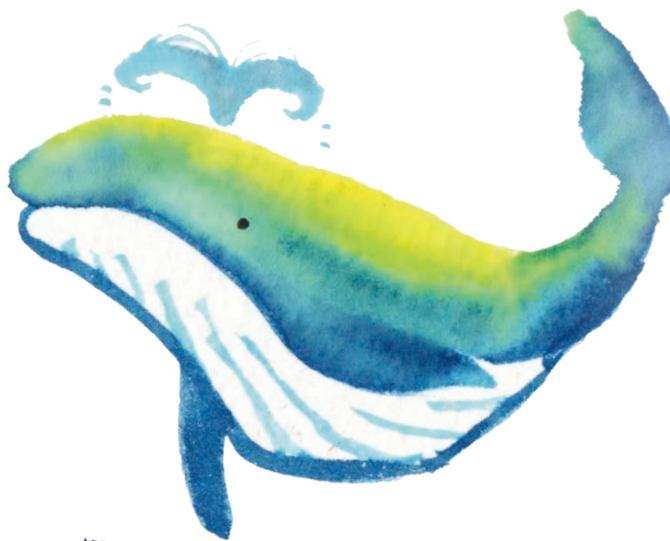
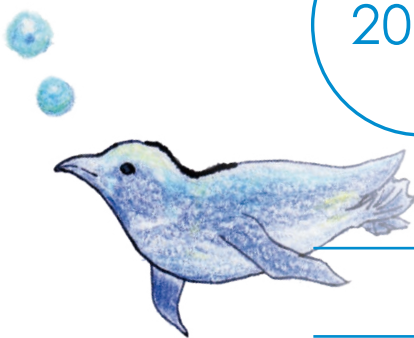
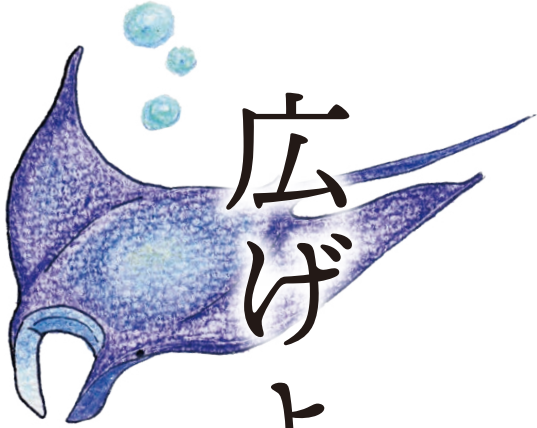


終了後アンケート
はこちら



広げよう

支援の輪



Time Schedule

	8:30	9:00	9:20	11:00	11:10	11:50	12:50	14:20	14:30
会場 二号館 メインホール	受付開始	開会あいさつ 令和健康科学大学 寺坂禮治 学長	シンポジウム 強度行動障害者の現状と 支援の方向性について 森本誠司 先生	休 憩	就労セミナー 障害者雇用における 「継続就労」を実現する ために必要な支援とは 白石裕子 教授	昼 休 憩	演題発表 セッション① セッション②	閉会あいさつ 社会福祉法人あきの会 岩永正彦 院長	終 了

Program

シンポジウム		座長: 令和健康科学大学 作業療法学科准教授 森本誠司 先生
強度行動障害者の 現状と支援の方向性 について	1) 強度行動障害とは	演者: 令和健康科学大学 作業療法学科准教授 森本誠司 先生
	2) 福岡市の強度行動障害の現状 ～相談支援員の立場で～	演者: 福岡市東区第1障がい者基幹相談支援センター 相談支援機能強化専門員 池田顕吾
	3) 明日に向かっての先進的取り組み ～アバターやカムダウン、スヌーズレンなど～	演者: 社会福祉法人明日に向かって 理事長 末松忠弘
	4) 親の立場でこれまでの苦労や必要な支援とは	演者: 強度行動障害の母 看護師 疋田睦美
	5) 社会福祉法人あきの会 3事業部の取り組みの紹介	演者: 社会福祉法人あきの会 北九州事業部 海出剛・笠莉英
就労セミナー		座長: 令和健康科学大学 看護学科教授 白石裕子
障害者雇用における 「継続就労」を実現するために 必要な支援とは ～新行橋病院における障害者雇 用者に対する就労支援の実際～	1) 就労支援事業所3法人における一般就労から 就労継続支援サービスへ移行した事例の分析	演者: NPO法人列島会 作業療法士 老川大輔 共同演者: 社会福祉法人あきの会 作業療法士 牛尾拓郎 特定非営利活動法人ゆとり 作業療法士 清水由佳
	2) 新行橋病院における障害者雇用の実践報告	演者: 新行橋病院 ケアワーカー主任 林田愛英
演題発表		座長: 令和健康科学大学 作業療法学科教授 田中悟郎
セッション①	1) 福祉と医療の連携について ～医療を包摂する福祉に問われる姿勢とは～	演者: 社会福祉法人あきの会 虹の家 療養部 サービス管理責任者 中川智久
	2) インクルーシブ保育 ～多職種連携の中で育まれた自分も相手もおもいやるころ～	演者: 社会福祉法人あきの会 武雄事業部 よつば保育園 保育士 浦川ほたる
	3) デイサービスセンター道の家の取り組み ～利用者の認知機能とその対応について～	演者: 社会福祉法人あきの会 武雄事業部 デイサービスセンター道の家 理学療法士 小池和也
	4) 医療と地域を繋ぐ心の交流会 活動報告	演者: 小倉リハビリテーション病院 看護師 仲川かおり
	5) 産業保健および健康経営領域における 理学療法士・作業療法士の協働モデルの探索 ～大学専門職による取り組み～	演者: 令和健康科学大学 理学療法学科助教 岡本伸弘 共同研究者: 作業療法学科講師 近藤昭彦 作業療法学科講師 太田研吾
演題発表		座長: 令和健康科学大学 理学療法学科准教授 中井雄貴
セッション②	1) 小児の摂食訓練継続による変化と多職種展開	演者: 社会福祉法人あきの会 虹の家 療養部 理学療法士 草田枝史子 共同演者: 作業療法士 畷中千歩
	2) 虹の家でのACPの取り組み ～家族とともに良い最期を迎えるために～	演者: 社会福祉法人あきの会 虹の家 療養部 理学療法士 豊島夢希 共同演者: 看護師 松尾大地
	3) 就労定着に向けた就労支援でのかかわり	演者: NPO法人列島会 作業療法士 秋山玲音・福田耀士
	4) コ、コ、コーラが飲みたい! ～作業療法士の関りがもたらした変化・効果～	演者: 社会福祉法人あきの会 北九州事業部 生活介護 作業療法士 松岡龍世
	5) 未就学期Miller-Diecker症候群児に対する 療育的支援の実践	演者: 社会福祉法人あきの会 北九州事業部 医療型特定短期入所なないる 理学療法士 高野誠史

Access

