



ANA AIRO

一般社団法人あきの会 虹の家 2017 AUTUMN VOL. 11



Content

- 夏祭り&ベストスマイル
- ねむの木学園視察
- 地域貢献

- 虹の家行事食
- みかんの樹一周年
- 行事案内

第一回

夏祭り

開催!

平成28年 7月8日
虹の家・みかんの樹合同
夏祭りを開催しました。



さとちゃんの
挨拶でスタート

あんちゃん大喜び!!

総勢8名のメンバーで、ダンスの練習の
成果をいかに発揮していました!!



恒例!! チームレインボー



夏まつりオンステージ

MC
河邊

気分はエグザイルです!!

カシちゃん
初登場

ボランティアで
楽しいパフォーマンス

会場盛り上がり、
アンコールも起こりました!!
またお願いしま〜す!!



露店



和太鼓演奏

魂音の
圧巻の
演奏

いつも不穩になる
利用者もとても穩
やかな表情になり
ました。
太鼓は、母体の振動
と同じ周波数を持
つそうです。



バルーンアート

ボランティアで色々な作品を
作って頂き、みんな喜んでいました。



BEST
SMILE
ベストスマイル





平成28年
9月12日
TUE

静岡県にある、ねむの木学園を視察してきました。

一般社団法人ダンダンボックスの主催で、障害者アートに触れてきました。学園のある地域は「ねむの木村」と名付けられ緑豊かで、のどかな場所でした。ねむの木子ども美術館どんぐりは、とてもモダンな作りで、おとぎの国のような様子でした。



ねむの木グッズが販売されていました。



とても、洗練されていて、障害者のアートが商品として成り立っていました。その根底には、障害者のQOLを大切に、文化に触れることを教育や活動として取り入れられているという支援の方針があると感じました。

私が何より、感銘を受けたのは、宮城まり子さんの「やさしいね、やさしいね、やさしいことはつよいのよ」という言葉でした。1968年制度がない時、障害者の入所施設を作り、「後から制度がついてきた」ということで、「やさしい思い」が作り上げた素敵な施設でした。



ねむの木学園

地域貢献



福岡和白リハビリテーション学院作業療法学科1年生の「リハビリテーションと作業療法」という科目で、虹の家在宅支援部の國光主任(作業療法士)が講義をしました。内容は、地域の分野における作業療法士についてです。これまでの作業療法士としての歩みを通じて、医療

現場だけでなく地域で障害者を支えることの重要性や作業療法士としての仕事について熱く語ってきました。



病院で働いていて困った事(1~4年目)

この時の自分の心境...

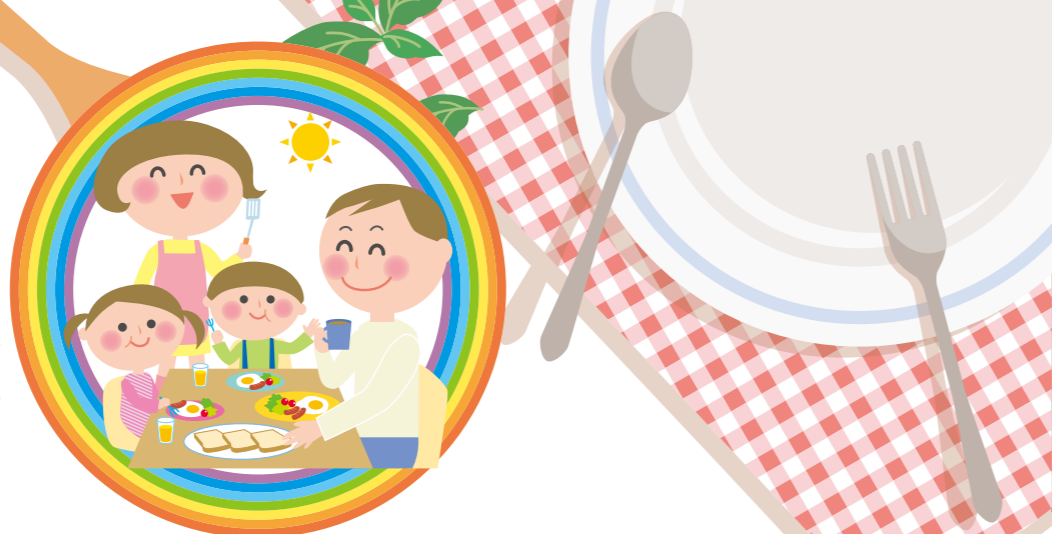
- 病院でリハビリを一生懸命して、患者さんの役に立っていないの？
- もしかしてあの人も仕事辞めたかもしれない...
- 体が動かない事で自宅に引きこもって、もっと悪くならないかな？
- 退院して患者さんはほんとに幸せだったのかな？
- リハビリに意味はあったのかな？

國光主任曰く、初めての経験で緊張しました~とのこと。学生さんに伝わっていると嬉しいですね。2年生になると「地域作業療法」という科目で虹の家の見学実習もあります。虹の家の活動を知って頂く一つの機会となりました。



虹の家 行事食

虹の家では、毎月行事食を提供しています。行事に合わせたメニューや盛り付けを工夫しています。いつも、お品書きも添えて提供しています。



手作りのクリスマスケーキです。

視覚から楽しくなるような工夫をしてみました。嚙下に問題のある方も、生クリームなら一口味わうことができます。



クリスマスケーキ



みかんの樹

おかげさまで
開所から1年になりました。

平成28年8月1日に開所し、1年が経過しました。利用者の人数も多くなり活気ある事業所となりました。

最近では、地域との交流も増え、老人会などからお弁当の注文を頂いたりしています。

これからも、地域の中で共生できる事業所を目指し頑張ります。



平成29年8月5日に、地域の皆さんに感謝を込めて、ささやかなイベントを行いました。

今年の夏は、猛烈な暑さで、当日も猛暑のなか利用者・職員力を併せて頑張りました。体調を崩す方もなく、無事終了しました。



紫陽花御膳



七夕



ひな祭り



行事予定

NANAIRO INFORMATION

虹の家

- 11月 未就学児対象日帰りショート開始
曜日限定
- 12月 恒例 餅つき大会
日時は決まり次第ご連絡します。
- 1月13日(土) 成人式

みかんの樹

- 12月 餅つき大会



一般社団法人 あきの会
療養介護事業所

虹の家

TEL 092-651-7325

〒812-0044 福岡市博多区千代一丁目15番10号

FAX 092-651-2420 HP <http://akinokai.jp>

一般社団法人 あきの会

みかんの樹

TEL 092-962-0585

〒812-0101 福岡県粕屋郡新宮町原上1223-4

FAX 092-962-0527 MAIL mikannoki@akinokai.jp