



ANA AIRO

一般社団法人あきの会 虹の家2017 SUMMER VOL.10



Content

- 療育チーム地域移行活動
- 研修報告
- 虹の家大運動会&ベストスマイル
- 行事案内
- 就労支援報告



入所者の

地域の中で暮らす

を支援

入所しても、地域の中で当たり前の暮らしを提供できるように日中活動の取り組みを強化しました。その一部をご紹介します。

療育チーム

私たちが企画しています。

毎月1回、地域移行活動として入所者の方と一緒に色々な施設や地域での行事に参加しています。目的は、在宅生活で参加されていた色々な行事に参加できていたことを施設に入所してからも同じように参加できるようにすることです。また、ご家族様にも一緒に参加していただき、沢山の思い出作りをしていただきたいと思います。入所者様一人ひとりの身体機能・嗜好や趣味に合わせ場所を検討しています。入所者の皆さんやご家族の笑顔が見られることが何よりの喜びです。



作業療法士 窪田・松井

理学療法士 岡本・川邊



昼食外出

今後は、「柔らか食」「ソフト食」の方のレストランでの食事の企画も行っていきたいと思っています。

食事中的むせがあり、本来であれば食事形態を落とした方が誤嚥のリスクは減ります。でも「大好きなお刺身が食べたい」という強い希望があり、昼食外出を行いました。経管栄養になれば食べることができない。ならば今食べる喜びを味わってほしいという思いで企画しました。入所してから食べることのできなかつたお寿司を食べてとても満足し、良い笑顔を見せていただきました。



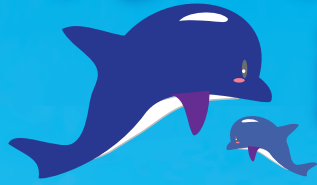
レジ
でお支払い
もしました。



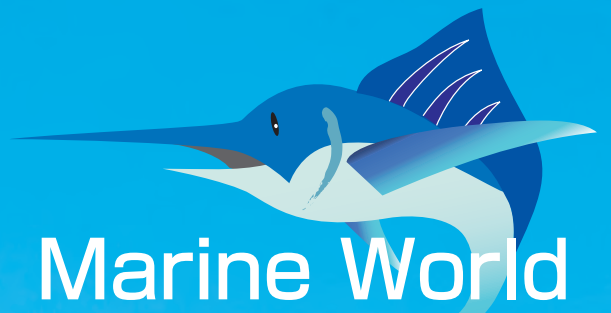
買い物外出



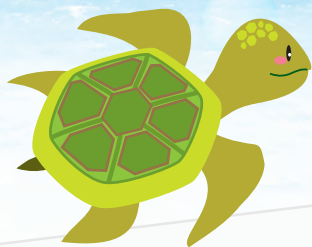
マリンワールド 親子外出



みなさん、お母さんと一緒だととても良い笑顔が見られていました。入所したって、ご家族とつながっています。外泊だけでなく、虹の家でご家族と触れ合える機会をもっと増やしていきたいと思います。ご家族から「時間が短かった」とのお声を頂きました。送迎車の問題を解決して、もう少しゆっくりできるよう検討したいと思います。



Marine World
Uminonakamichi



療育チームの思い

様々な、地域活動や、院内の日中活動の取り組みを実施し、利用者のみなさんの感情表出が豊かになったと実感しています。早く活動に参加したいので、「人工呼吸器を外してほしい」というサインが出るようになって方もいらっしゃいます。重度な障害があっても、言葉が出なくても、五感を使って様々なことを感じ、そして思いがあることを改めて考えさせられました。その思いを大切に、これからも豊かな生活が提供できるように努力します。

これからの 取り組んでみたい

地域活動

入所する前の生活を少しでも継続できるようにしたい!! 例えば、以前よく利用していたレストランや、スポーツ施設を利用する。通所されていた施設に行って共に活動を行ってみる。などなど



平成29年5月25日
虹の家大運動会
BEST SMILE

虹の家のリハビリ室で大運動会をおこないました。入所者・短期入所利用者・生活介護利用者が、紅白のチームを編成して楽しい時間を過ごしました。

超～盛り上がった運動会でした。ご家族の皆さんの声援もあり、みんな張り切って競技に参加していました。



スマイル大賞!!



選手宣誓



チームレインボー



紅白対抗段ボール運びリレー

紅白対抗玉入れ

チームレインボーセンター争奪じゃんけん大会

ベストスマイル

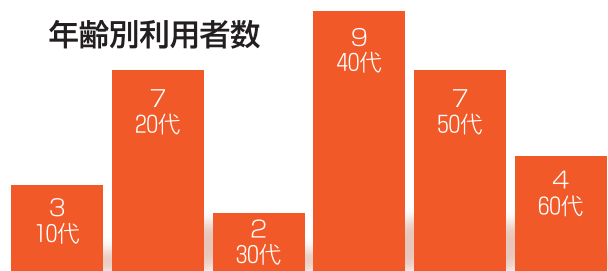
普段全く表情がなく、手も動かさない利用者さんの最高の笑顔と、じゃんけん大会で手が動くところを発見しました!! 楽しい気持ちになると、体も動くんですね。

就労支援部報告

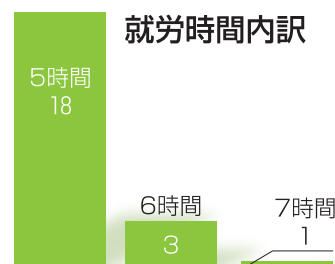
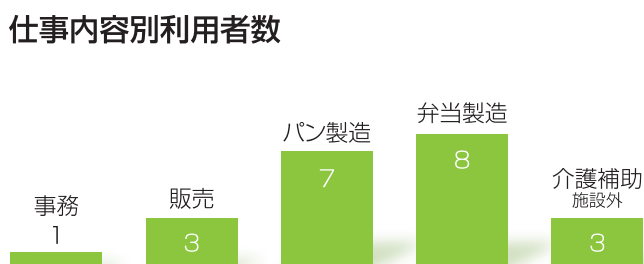
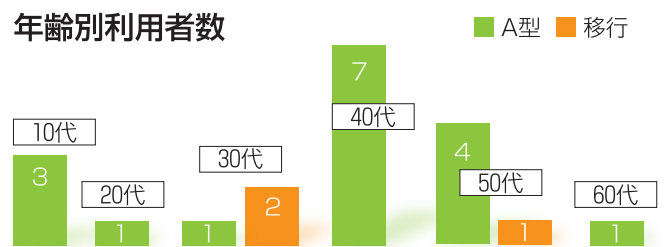
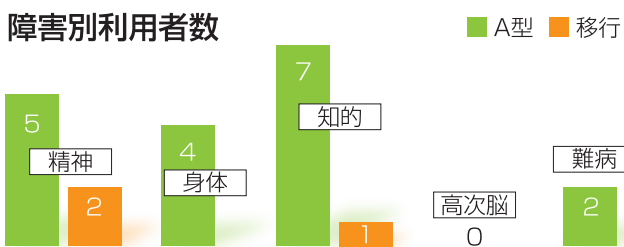
登録者数



	登録数	男性	女性	平均年齢
虹の家	32人	14人	18人	41.0歳
みかんの樹	22人 (内移行3人)	14人	8人	39.5歳



2
虹の家
就労状況



3
みかんの樹
就労状況

※業務遂行スキル向上に伴い、就労時間延長者が増えてきています。

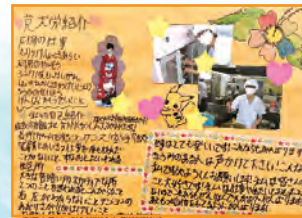
就労支援部合同SST

虹の家・みかんの樹の就労部で、特別支援学校卒業後の利用者を対象に、SSTを実施しています。

就労新聞



自分たちの活動を知ってもらうため、就労新聞を作成しました。



どんな内容にするのか?必要な物品は何か?を皆で会議をして決め、物品の購入も自分たちで行いました。

武雄 道の家 一泊ツアー企画

SSTで、武雄温泉一泊ツアーの企画を行っています。10月14日に男性5名と支援員で武雄に行くことが決まっています。準備する物や、何をやるのかなどワイワイと話をしながら詳細を決めているところです!!
どんな旅になるのか楽しみです。



一般就労おめでとう!!

森 洋一 さん

平成29年5月 株式会社シダーに就職が決まりました。虹の家のA型で約1年働くことで、一般就労への思いが強まり、みかんの樹の移行支援に変更し、ハローワークの利用・履歴書の書き方を含めた働く基礎トレーニングを行いました。現在は、得意なピアノを生かして、シダーの高齢者施設での演奏を主体とした仕事に従事しています。
※みかんの樹では、定期的なフォローアップを行い、職場の定着などの支援を継続しています。



みかんの樹で親子パン教室を開催しました。3組のご家族にご参加いただきコロナを作りました。参加者の評判も良く今後も適宜開催いたします。





行事予定



虹の家

- 10月7日(土) NANAIRO marché
- 12月(日程調整中)餅つき大会

みかんの樹

- 8月5日(土) 1周年感謝フェア
- 9月30日(土) 地域交流フェア



一般社団法人 あきの会
療養介護事業所
虹の家

TEL 092-651-7325

〒812-0044 福岡市博多区千代一丁目15番10号

FAX 092-409-7570 HP <http://akinokai.jp>

一般社団法人あきの会
みかんの樹

TEL 092-962-0585

〒812-0101 福岡県粕屋郡新宮町原上1223-4

FAX 092-962-0527 MAIL mikannoki@akinokai.jp