



NANAIRO

一般社団法人あきの会 虹の家 2017 WINTER VOL.12



Content

- NANAIRO marché
- 餅つき大会
- 武雄一泊ツアー

- 研修報告
- 年間行事予定

10月7日(土)に第2回目のマルシェを開催しました。沢山のご家族の皆様にご参加いただき、利用者さんの笑顔を見ることができました。

マルシェ

- 不用品バザー
- ゲームコーナー
- 綿菓子&ポップコーン
- 生活介護作品販売
- 就労手作りスイーツ喫茶
- みかんの樹 小倉バーガー&パン&焼きそば



売上 虹の家 約10万円
みかんの樹 約5万円

今年も、就労部バーベキュー大会とクリスマス会の手作りケーキなどの費用に充てさせていただきました。



マルシェ 親子ショット



虹の家の生活展

日頃ご覧になれないご家族に虹の家での様子を知っていただくために、レクリエーションなどの写真展示と作品の展示を行いました。



チームレインボー ダンス

今回で4回目のステージとなり、益々ダンスに磨きがかかっていました。ご家族に見ていただき、みんな張り切って踊っていました。



就労部 歌&ダンス

若い5人のメンバーで恋するフォーチュンクッキーを熱演!! 練習の成果で、元気のいいパフォーマンスで会場が暖かくなりました!!



新入職員出し物???

ちょっと怪しい出し物でしたが、ももちゃんには、受けてました。



ステージ

創造館コーラス隊

北九州の創造館の就労支援利用者さんと職員さんで結成されているコーラス隊です。懐かしい歌を歌っていただき、会場の利用者さんも口ずさんだり、手を叩いたりしている姿があり、微笑ましい雰囲気に包まれていました。



恒例!! 平成29年12月22日(金) 10:00~13:00 2年連続餅つき大会

今年は、多くのお母さまがボランティアとしてお手伝いをしてくださりました。何より、重度な方も杵をもって餅つき体験ができ多くの笑顔に出会うことができました。おいしいお餅が出来上がりました。



- 今年もやってきました!! 恒例の虹の家 もちつき大会!! いつもありがとうございます!!
- 株式会社 東部冷熱工業 野口様 古瀬様
従業員のみなさま
- 株式会社 九電工 小林様
 - 資久工業 株式会社 貞木様
 - 株式会社 ナカノフード建設 堀本様
 - TSUCHIYA 株式会社 湯崎様
 - 黒土設備 黒土様
 - 有限会社 九州ボイラ
 - 株式会社 ティートン 山内様 阿比留様
 - 株式会社 GLOWS 久保石様
- ボランティアのみなさま
- 今年はお母さまがボランティアとしてお手伝いをしてくださりました。何より、重度な方も杵をもって餅つき体験ができ多くの笑顔に出会うことができました。おいしいお餅が出来上がりました。
- 平成29年12月22日 虹の家 餅つき大会

2年連続
ボランティアの田中さん

出来立てのお餅を味わうための「味付け海苔」「青のり」など持参されて、他のボランティアさんや就労利用者と共に、出来立てのお餅を味わいながら、楽しんでボランティアをしていただきました。来年は、もっとパーティーを増やして、ワイワイ楽しい餅つきにしたいですね!!

合同

就労部虹の家&みかんの樹

平成29年10月14日~15日

武雄温泉ツアー



就労部の自立支援の一環で、武雄温泉ツアーを行いました。みんなの話し合いで旅行の行程や夕食の買い物や準備を行いました。1泊2日の短い時間でしたが、武雄を満喫してきました。



井出チャンポン

夕食の買い物

宇宙科学館

焼肉パーティ

パーキングエリア金立での食事

2人目の

一般就労おめでとうございます!



就労移行から
関 修二 さん

9月4日から「ラナシカ千早」で介護補助業務に従事しています。
※みかんの樹では、これからも一般就労への移行支援を行っていきます!!

教育委員会 平成29年 活動報告



● 重度心身障害児者初任者研修

重度心身障害児者初任者研修を昨年10月から1ヶ月に1回、計12ヶ月の講習を行いました。
全ての研修を修了したスタッフには、初任者研修修了証と修了手当を付与し、日々の努力をたたえました。

初任者研修修了者

看護部

- 舟越千鶴 ■ 甲斐田里香
- 春木清美 ■ 田邊栄子
- 松岡憲子 ■ 荻原洋子
- 佐藤祐子 ■ 平田祐美子
- 辻律子

リハビリ

- 押条賢貴 ■ 大内田旬
- 窪田有希 ■ 松井真央
- 岡本慎平 ■ 河邊誠司
- 渡邊祐希
- 佐藤萌子

生活支援員

- 中村実花
- 高山愛
- 門田千穂
- 大山雄二
- 山中幸

管理栄養士

- 千原愛子



● 今後は更に医療的ケアの質の向上に関する院内研修を行っていきます。

● 外部研修会参加実績

平成28年10月18日
障がい者の歯と口の健康づくりのための講習会

平成28年11月13日
重症心身障害児者看護研修公開講座

平成28年11月14日・15日
平成28年度福岡県強度行動障害支援者養成研修(基礎講習)

平成28年11月19日
スヌーズレンの根本思想と今日までの発展過程

平成29年3月3日
第7回重症児者食物栄養研究会

平成29年11月7日
重症心身障害児者の療育の現状と課題

※その他にも多くの外部研修会に参加し、院内での伝達講習を行っています。

● その他の院内研修

感染症研修2回

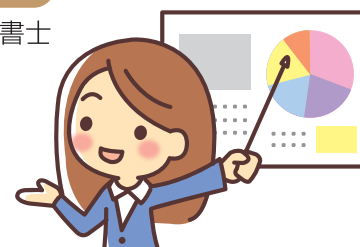
講師：福岡和白病院感染症認定看護師

呼吸ケアの基礎

講師：福岡和白病院呼吸器外科部長

成年後見制度

講師：司法書士



平成30年度
行事予定

NANAIRO INFORMATION

虹の家

みかんの樹

- 4月2日(月) 第3回入社式
- 5月25日(金) 第2回大運動会
- 7月7日(土) 第2回夏祭り
- 10月13日(土) 第3回NANAIRO marché
- 12月 第5回餅つき大会
日時は決まり次第ご連絡します。
- 1月12日(土) 第3回成人式



一般社団法人 あきの会
療養介護事業所

虹の家

TEL 092-651-7325

〒812-0044 福岡市博多区千代一丁目15番10号

FAX 092-686-3880 HP <http://akinokai.jp>

一般社団法人 あきの会

みかんの樹

TEL 092-962-0585

〒812-0101 福岡県粕屋郡新宮町原上1223-4

FAX 092-962-0527 MAIL mikannoki@akinokai.jp